

フジトク[®]

出願 No. : 商願平 06-092286

FJW[®] フィッティング

炭素鋼・ステンレス鋼・合金鋼

突合せ溶接式鍛造継手



 **FUJI SPECIAL INCORPORATED**
F・SEP



JQA-0945
堺工場



JQA-EM6234
大阪・東京
堺工場

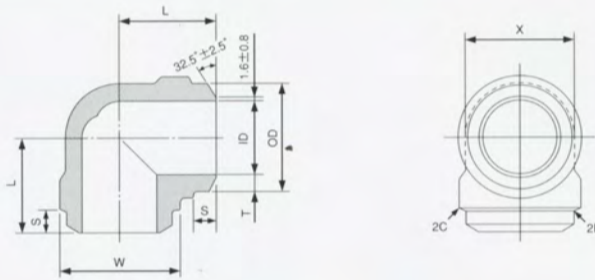


炭素鋼・ステンレス鋼・合金鋼による突合せ溶接式鍛造継手は熱間鍛造より型成され、機械加工により製品化されております。溶接継手業界では真似のできない多品種・少量生産・短納期・低価格で、あらゆる材質にもお客様のご要望にお応えできる便利な高圧継手です。

炭素鋼 S25C・A105
 ステンレス鋼 304・304L・316・316L etc.
 合金鋼 F1・F11・F22・F5・LF2
 サイズ 15A～80A(鍛造)、100A～200A(ブロック)
 スケジュール Sch80・Sch160・XXS
 接続 BW

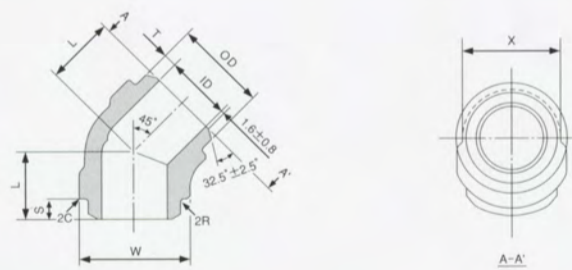
開先寸法 JIS B2312 B2313

FJW[®] 90°エルボ



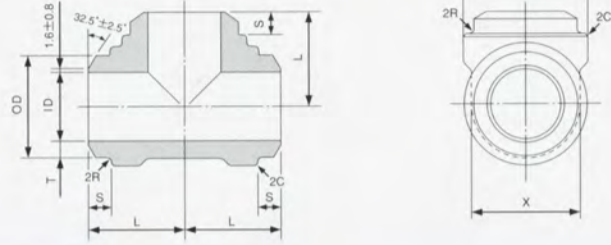
NOMINAL SIZE			S 80		S 160		XXS		L	S	W	X
A	B	OD	ID	T	ID	T	ID	T				
15	1/2	21.7	14.3	3.7	12.3	4.7	6.7	7.5	29.0	9.0	33.0	31.0
20	3/4	27.2	19.4	3.9	16.2	5.5	11.6	7.8	35.0	11.0	39.0	36.0
25	1	34.0	25.0	4.5	21.2	6.4	15.8	9.1	38.0	12.0	47.0	44.0
32	1 1/4	42.7	32.9	4.9	29.9	6.4	23.3	9.7	45.0	13.0	57.0	54.0
40	1 1/2	48.6	38.4	5.1	34.4	7.1	28.2	10.2	51.0	14.2	64.0	61.0
50	2	60.5	49.5	5.5	43.1	8.7	38.3	11.1	60.0	17.4	77.0	73.0
65	2 1/2	76.3	62.3	7.0	57.3	9.5	48.3	14.0	67.0	21.0	96.0	88.0
75	3	89.1	73.9	7.6	66.9	11.1	58.7	15.2	86.0	23.0	110.0	102.0

FJW[®] 45°エルボ



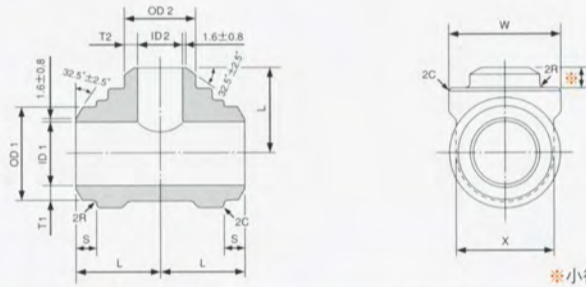
NOMINAL SIZE			S 80		S 160		XXS		L	S	W	X
A	B	OD	ID	T	ID	T	ID	T				
15	1/2	21.7	14.3	3.7	12.3	4.7	6.7	7.5	24.0	9.0	33.0	30.0
20	3/4	27.2	19.4	3.9	16.2	5.5	11.6	7.8	28.0	11.0	39.0	36.0
25	1	34.0	25.0	4.5	21.2	6.4	15.8	9.1	30.0	12.0	47.0	44.0
32	1 1/4	42.7	32.9	4.9	29.9	6.4	23.3	9.7	35.0	13.0	57.0	54.0
40	1 1/2	48.6	38.4	5.1	34.4	7.1	28.2	10.2	39.0	14.2	64.0	61.0
50	2	60.5	49.5	5.5	43.1	8.7	38.3	11.1	47.0	17.4	77.0	73.0
65	2 1/2	76.3	62.3	7.0	57.3	9.5	48.3	14.0	54.0	21.0	96.0	88.0
75	3	89.1	73.9	7.6	66.9	11.1	58.7	15.2	60.0	23.0	110.0	102.0

FJW[®] チーズ



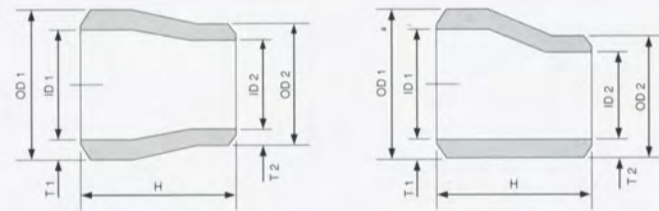
NOMINAL SIZE			S 80		S 160		XXS		L	S	W	X
A	B	OD	ID	T	ID	T	ID	T				
15	1/2	21.7	14.3	3.7	12.3	4.7	6.7	7.5	29.0	9.0	33.0	31.0
20	3/4	27.2	19.4	3.9	16.2	5.5	11.6	7.8	35.0	11.0	39.0	36.0
25	1	34.0	25.0	4.5	21.2	6.4	15.8	9.1	38.0	12.0	47.0	44.0
32	1 1/4	42.7	32.9	4.9	29.9	6.4	23.3	9.7	45.0	13.0	57.0	54.0
40	1 1/2	48.6	38.4	5.1	34.4	7.1	28.2	10.2	51.0	14.2	64.0	61.0
50	2	60.5	49.5	5.5	43.1	8.7	38.3	11.1	60.0	17.4	77.0	73.0
65	2 1/2	76.3	62.3	7.0	57.3	9.5	48.3	14.0	67.0	21.0	96.0	88.0
75	3	89.1	73.9	7.6	66.9	11.1	58.7	15.2	86.0	23.0	110.0	102.0

FJW[®] 異径チーズ



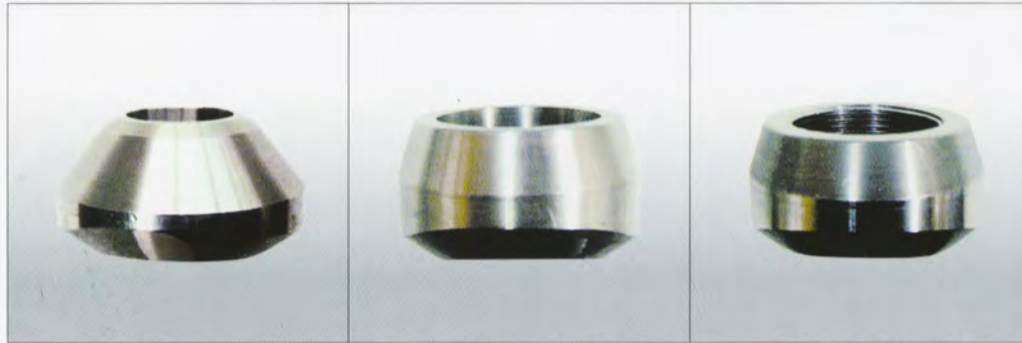
NOMINAL SIZE			S 80		S 160		XXS		S 80			S 160		XXS		L	S	W	X
A	B	OD1	ID1	T1	ID1	T1	ID1	T1	OD2	ID2	T2	ID2	T2	ID2	T2				
20×15	3/4×1/2	27.2	19.4	3.9	16.2	5.5	11.6	7.8	21.7	14.3	3.7	12.3	4.7	6.7	7.5	33.0	11.0	38.0	34.0
25×15	1×1/2	34.0	25.0	4.5	21.2	6.4	15.8	9.1	21.7	14.3	3.7	12.3	4.7	6.7	7.5	38.0	12.8	47.0	42.0
25×20	1×3/4	34.0	25.0	4.5	21.2	6.4	15.8	9.1	27.2	19.4	3.9	16.2	5.5	11.6	7.8	38.0	12.8	47.0	42.0
32×20	1 1/4×3/4	42.7	32.9	4.9	29.9	6.4	23.3	9.7	27.2	19.4	3.9	16.2	5.5	11.6	7.8	45.0	13.0	56.0	51.0
32×25	1 1/4×1	42.7	32.9	4.9	29.9	6.4	23.3	9.7	34.0	25.0	4.5	21.2	6.4	15.8	9.1	45.0	13.0	56.0	51.0
40×20	1 1/2×3/4	48.6	38.4	5.1	34.4	7.1	28.2	10.2	27.2	19.4	3.9	16.2	5.5	11.6	7.8	51.0	14.2	63.0	57.0
40×25	1 1/2×1	48.6	38.4	5.1	34.4	7.1	28.2	10.2	34.0	25.0	4.5	21.2	6.4	15.8	9.1	51.0	14.2	63.0	57.0
40×32	1 1/2×1 1/4	48.6	38.4	5.1	34.4	7.1	28.2	10.2	42.7	32.9	4.9	29.9	6.4	23.3	9.7	51.0	14.2	63.0	57.0
50×20	2×3/4	60.5	49.5	5.5	43.1	8.7	38.3	11.1	27.2	19.4	3.9	16.2	5.5	11.6	7.8	60.0	17.4	76.0	70.0
50×25	2×1	60.5	49.5	5.5	43.1	8.7	38.3	11.1	34.0	25.0	4.5	21.2	6.4	15.8	9.1	60.0	17.4	76.0	70.0
50×32	2×1 1/4	60.5	49.5	5.5	43.1	8.7	38.3	11.1	42.7	32.9	4.9	29.9	6.4	23.3	9.7	60.0	17.4	76.0	70.0
50×40	2×1 1/2	60.5	49.5	5.5	43.1	8.7	38.3	11.1	48.6	38.4	5.1	34.4	7.1	28.2	10.2	60.0	17.4	76.0	70.0

FJW[®] レジューサー



NOMINAL SIZE			S 80		S 160		XXS		S 80			S 160		XXS		H
A	B	OD1	ID1	T1	ID1	T1	ID1	T1	OD2	ID2	T2	ID2	T2	ID2	T2	
20×15	3/4×1/2	27.2	19.4	3.9	16.2	5.5	11.6	7.8	21.7	14.3	3.7	12.3	4.7	6.7	7.5	38.1
25×15	1×1/2	34.0	25.0	4.5	21.2	6.4	15.8	9.1	21.7	14.3	3.7	12.3	4.7	6.7	7.5	50.8
25×20	1×3/4	34.0	25.0	4.5	21.2	6.4	15.8	9.1	27.2	19.4	3.9	16.2	5.5	11.6	7.8	50.8
32×20	1 1/4×3/4	42.7	32.9	4.9	29.9	6.4	23.3	9.7	27.2	19.4	3.9	16.2	5.5	11.6	7.8	50.8
32×25	1 1/4×1	42.7	32.9	4.9	29.9	6.4	23.3	9.7	34.0	25.0	4.5	21.2	6.4	15.8	9.1	50.8
40×20	1 1/2×3/4	48.6	38.4	5.1	34.4	7.1	28.2	10.2	27.2	19.4	3.9	16.2	5.5	11.6	7.8	63.5
40×25	1 1/2×1	48.6	38.4	5.1	34.4	7.1	28.2	10.2	34.0	25.0	4.5	21.2	6.4	15.8	9.1	63.5
40×32	1 1/2×1 1/4	48.6	38.4	5.1	34.4	7.1	28.2	10.2	42.7	32.9	4.9	29.9	6.4	23.3	9.7	63.5
50×20	2×3/4	60.5	49.5	5.5	43.1	8.7	38.3	11.1	27.2	19.4	3.9	16.2	5.5	11.6	7.8	76.2
50×25	2×1	60.5	49.5	5.5	43.1	8.7	38.3	11.1	34.0	25.0	4.5	21.2	6.4	15.8	9.1	76.2
50×32	2×1 1/4	60.5	49.5	5.5	43.1	8.7	38.3	11.1	42.7	32.9	4.9	29.9	6.4	23.3	9.7	76.2
50×40	2×1 1/2	60.5	49.5	5.5	43.1	8.7	38.3	11.1	48.6	38.4	5.1	34.4	7.1	28.2	10.2	76.2

※鍛造品のため多少の寸法差があります。



アウトレット BW

アウトレット SW

アウトレット PT



大口徑 ブロックエルボ

大口徑 ブロックチーズ

大口徑 レジューサー

フジトクのコネプト

商品力の強化

常時20,000品種在庫
鍛造継手・装置継手ならなんでも揃います。

迅速な納品体制

1個より製作、発送
少量多品種商品の即納システムを確立しています。

価格の低廉化

よい品をより安く
より大きな企業努力で、全製品のコストダウンをめざします。

品質管理の徹底

ISO 9001 認証取得 (堺工場)
高度技術で高付加価値製品の開発販売を推進しています。

環境への取組み

ISO 14001 認証取得
自然環境への保全を尊重して行動します。

ジャストインタイムに揃う……

営業品目

- **ゼット** (ZETT)
 - 差込み溶接型管継手 (炭素鋼製、ステンレス鋼製、合金鋼製)
 - ねじ込み型管継手 (炭素鋼製、ステンレス鋼製)
 - 油圧用管フランジ
 - くい込み継手
 - ・ステンレス管用 (ダブルロック)
 - ・ステンレス管用 (パイプタイプ)
 - ・銅管用
 - ・鋼管用
 - 高圧鍛造バルブ
 - ・ステンレス鋼製ニードルストップバルブ
 - ・ボールバルブ (炭素鋼製、ステンレス鋼製)
 - ・炭素鋼製ストップバルブ
 - ・ダクタイル鋳鉄製油圧専用バルブ
- 高中圧クイックカップラー
- プラスチック継手
- 純テフロン製継手
- スピード継手
- 樹脂チューブ用ステンレス製継手
- EPパイプ&継手
- スイベルジョイント
- フランジ
- 黄銅製管継手
- フッ素樹脂製品
- ステンレスシームレスパイプ
- ステンレス低圧ねじ込み継手バルブ・ニップル
- 潤滑油装置継手 ポンプ、分配弁 クランプ
- アームロック (クイックカップリング)
- その他配管材料一式



高圧・装置継手&ゼットサニタリー
株式会社 **フジトク**



- 本社営業部 / 〒541-0057 大阪市中央区北久宝寺町4丁目1番3号
TEL(06)6245-2251(代) FAX(06)6244-0224
- 東京営業部 / 〒111-0055 東京都台東区三筋2丁目12番7号
TEL(03)5687-2219(代) FAX(03)5687-2271
- 関東営業所 / 〒341-0044 埼玉県三郷市戸ヶ崎2丁目812番
TEL(048)948-2219(代) FAX(048)948-2236
- 名古屋営業所 / 〒462-0825 名古屋市北区大曾根3丁目8番19号
TEL(052)991-2219(代) FAX(052)991-2229
- 福岡営業所 / 〒830-0023 福岡県久留米市中央町22-11
TEL(0942)36-2219(代) FAX(0942)36-2220
- 堺工場 関東物流センター

2014.05.10

カタログ請求・商品詳細・
ご意見・ご注文など
弊社営業迄お問い合わせ下さい。

PC・URL <http://www.2219.co.jp>

PC用-MAIL osaka@2219.co.jp tokyo@2219.co.jp

携帯URL <http://www.z-2219.com/>

携帯用-MAIL z.sanitary-k@2219.co.jp

(i-mode・ポーターフォンライブ!・EZweb対応)